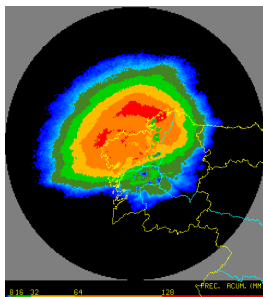


ENERO
2026



El mes de enero resultó muy húmedo y con temperaturas normales.

Una sucesión de borrascas atlánticas, más frecuentes e intensas durante la segunda quincena, dejó precipitaciones abundantes en Galicia durante el pasado mes. Aunque hubo jornadas frías, las mínimas resultaron suaves para la época del año, de modo que, en promedio, fue un mes con temperaturas normales.

A Coruña, 5 de febrero de 2026. La anomalía de la temperatura media en Galicia durante el pasado enero fue de -0.1°C , con diferencias notables entre las distintas estaciones. En cuanto a las temperaturas medias, el mes resultó, por tanto, normal. Sin embargo, fue muy frío en relación con las máximas (-1.0°C de anomalía). Las mínimas compensaron parcialmente esta anomalía negativa como consecuencia de la abundante nubosidad, de modo que enero resultó cálido ($+0.9^{\circ}\text{C}$) respecto de esta variable. Las máximas absolutas no alcanzaron los 20°C : 19.2°C en Pontearreas y 18.9°C en O Rosal el día 3. El 5 se midieron las mínimas del mes: -5.2°C en Xinzo de Limia y -5.0°C en Chandrexa de Queixa.

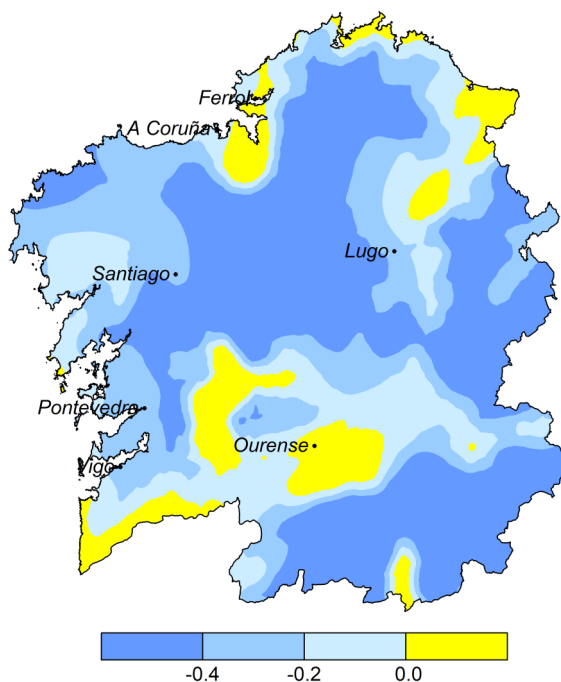


Fig. 1. Anomalías de temperatura. ($^{\circ}\text{C}$ de diferencia con el valor normal 1991-2020).

Las abundantes precipitaciones de enero dejaron un 162% de la lluvia normal, lo que permite calificarlo como muy húmedo, aunque hay diez eneros más lluviosos desde 1961, entre ellos el de 2025. En la mayor parte de Galicia los días 3 y 4 estuvieron libres de precipitaciones. Durante el resto del mes las lluvias fueron generalizadas. Como mínimo, los distintos observatorios contabilizaron 26 jornadas de precipitación y en algunos casos llovió todos los días del mes. El 26 (borrasca Joseph) se midieron 155 l/m^2 en Rois, 143 en Mazaricos y 136 en A Estrada. Las tormentas fueron frecuentes: doce días, casi todos en la segunda quincena. Hubo numerosas nevadas en las áreas de montaña que los días 7 y 23 afectaron también a zonas de altitud media.

Las sucesivas borrascas dieron lugar a frecuentes temporales marítimos y a fuertes rachas de viento: el día 22, 173 km/h en Estaca de Bares, el 26, 132 en Fisterra, 111 en Chandrexa de Queixa y 105 en Cabo Vilán.

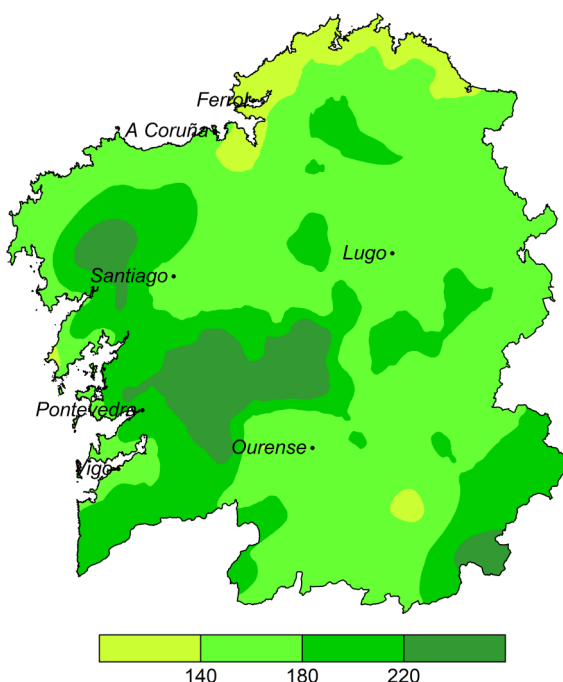


Fig. 2. Anomalías de precipitación (% respecto del valor normal 1991-2020).

Los datos empleados para elaborar este avance climatológico son provisionales y están sujetos a una posterior validación.

© AEMET: Autorizado el uso de la información y su reproducción citando AEMET como autora de la misma.

Delegación Territorial en Galicia. C/ Canceliña, 8, 15071 A Coruña.
Tel.: 981 253 200. Web: www.aemet.es. E-mail: usuariosgal@aemet.es.

aemet
Agencia Estatal de Meteorología

VICEPRESIDENCIA
TERCERA DEL GOBIERNO
MINISTERIO
PARA LA TRANSICIÓN ECOLÓGICA
Y EL RETO DEMOGRÁFICO

GOBIERNO
DE ESPAÑA



AVANCE CLIMATOLÓGICO MENSUAL DE GALICIA